



**RAMSTRÖM**  
TRANSMISSION



# Bästa valet för värmeverk

**Smarta lösningar som  
flyttar stora volymer.**

[ramstromtransmission.se](http://ramstromtransmission.se)

Ramström har mångårig erfarenhet av att leverera, installera och serva kedjor för bränsletransportörer, asktransportörer och pelletstransportörer. Vi kan även leverera hela drivpaket, axelkopplingar, tappväxlar, kedjedrifter, remdrifter m.m. Kontakta oss för offert.



Vi marknadsför och säljer numera Lapua Ultra transportörkedjor och kan leverera direkt från vårt lager eller via Lapuas fabrik i Finland.

Kedjorna är tillverkade i Finland med Lapuas unika metod för bästa kvalitet. Vi lagerför även transportörkedjehjul för standardkedjor i A-utförande.



Ramströms mångåriga samarbete med Rexnord ger oss möjlighet att från vårt lager leverera drivkedjor för transportörkedjor m.m. i rätt kvalitet och utförande.



*Rullkedja RexPro ANSI 120-4, quadruplex, för drivning av skruvtransportör*

# Lapua transportörkedjor = rätt kvalitet för värmeverk

Värmeverken drivs ofta med liten bemanning, utan egen servicepersonal och dygnet runt. Därför kräver man exceptionellt god funktionssäkerhet och hållbarhet av transportörkedjorna. Ett överraskande kedjebrott orsakar alltid problem och tilläggskostnader.

## Monteringsfärdiga kedjor

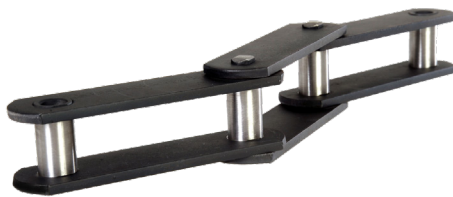
Tillsammans med Lapua levererar vi installationsfärdiga paket till värmeverk. Paketet innehåller kedjor med medbringare, kedjehjul och slitlister samt vid behov också axlar.

Största delen av transportörkedjorna för värmeverk baserar sig på kedjor av typ M. Kedjorna är ofta anpassade för de förhållanden som råder på värmeverken. Vi tillhandahåller också dessa specialkedjor.

## Rätta egenskaper

Den vanligaste orsaken till kedjebyte är att kedjan förlänger sig. Kedjan förlängs när bult och hylsa slits och då uppstår ett spel som orsakar att kedjans delning blir längre. Med god smörjning kan man minska förlängningen, tyvärr är smörjning är inte alltid möjligt.

Det som påverkar kedjans förlängning mest, är på vilket sätt hylsan och bulten är härdad. I Lapua-kedjorna har kedje-ledens motståndskraft maximerats genom att härda bulten från ände till ände och hylsan är härdad även på insidan. Bult och hysa är hybrid alternativt genomhärdade.



## Kedjor med större spel

Aska eller annat finfördelat material kan täppa till kedjans leder.

Tilltappningen minskar betydligt om kedjan tillverkas med större spel.

På så vis sker slitaget mycket långsamt, även om kedjan skulle användas helt utan smörjning.

Lapua-kedjornas dragbrotthållfasthet är från storleksklass M224 och uppåt ungefär 40 procent bättre än i standardkedjor.

Den högre brotthållfastheten beror på att hylsan förutom pressfattningen dessutom är svetsad.

## Specialegenskaper

Kedjeledens härdegenskaper och den svetsade hylsan från storleksklass M224 är livstidsförlängande egenskaper som alla Lapuakedjor har.

Förutom dessa standardegenskaper kan Lapua-kedjorna ges med en mängd andra egenskaper, som förbättrar kedjans hållbarhet ytterligare.

## Kedjor med rostfria länkar

Träbaserade bränslen ställer höga krav på kedjans korrosionsresistens.

Ämnen med avvikande pH-värden får vanligt stål att rosta mycket snabbt. Lapua-kedjornas leder kan tillverkas av rosttrögt stål. Kedjor med rosttröga leder används till exempel mottagningsstationernas stora bränsletransportörer.

## Kedjor med slitstarka sidobrickor

Ibland används slitlister av stål. I dessa fall vilar kedjan på sidobrickorna och de utsätts då för kraftigt slitage.

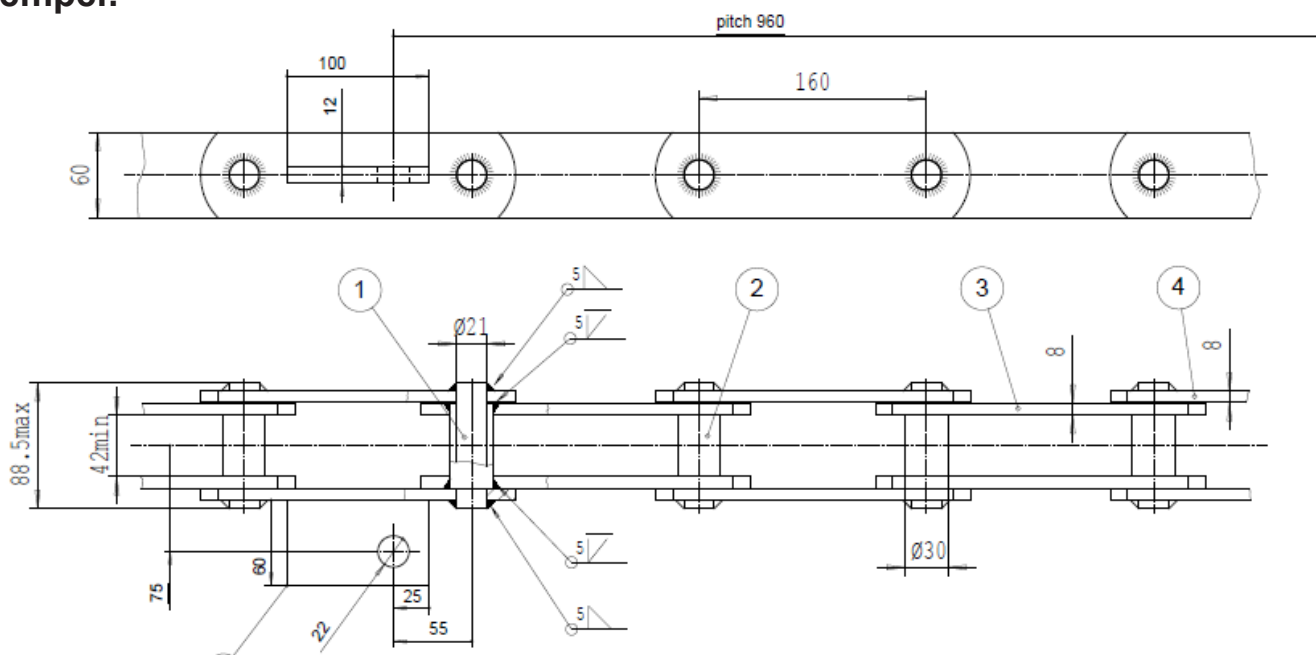
Slitaget är betydligt mindre om sidobrickan är härdad. En seghärdad sidobricka blir lika hård och hållbar rakt igenom hela sidobrickan.

Motståndskraften mot förslitning blir mycket större och brickan slits mycket långsammare.

## Kedjor med fastsättningshål

Vid tillverkningen kan sidobrickorna förses med fastsättningshål för medbringarna. Det är lättare att serva och byta ut medbringare om de är fastsatta med bultar i stället för svetsade.

## Exempel:



## Unikt kedjehjul

QS är ett unikt patenterat kedjehjul för säkrare och snabbare underhåll av kedjetransportörer. Med detta följer en rad förbättringar, det är uppbyggt av slitagedelar (tandluckor) som antingen roteras eller ersätts med skruvförband vid underhåll.

- Ökad säkerhet och ergonomi  
Ingen brandrisk vid kapning och svetsning av kedja/hjul  
Ingen hantering av tunga kedjor, hjul eller drivtrummor
- Kortare underhållstider  
Ingen delning av kedja vid uh  
En lättåtkomlig skruv/tandlucka  
Ingen uppriktning av transportör efter uh
- Hög precision  
Bearbetad kontur på hjulen ger en skonsam drift emot kedjan och tillåter en högre hastighet



## Ombyggnad av drivtrumma

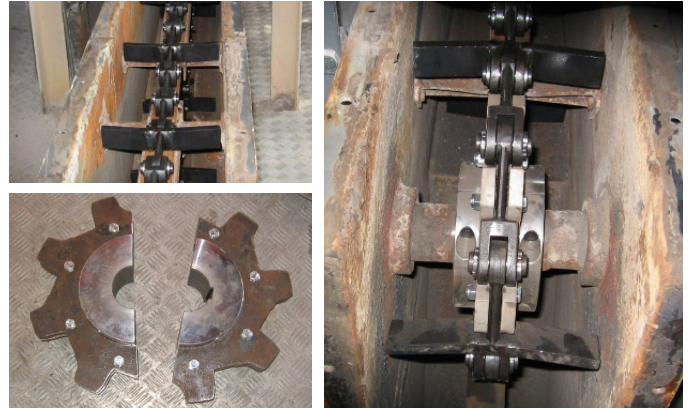
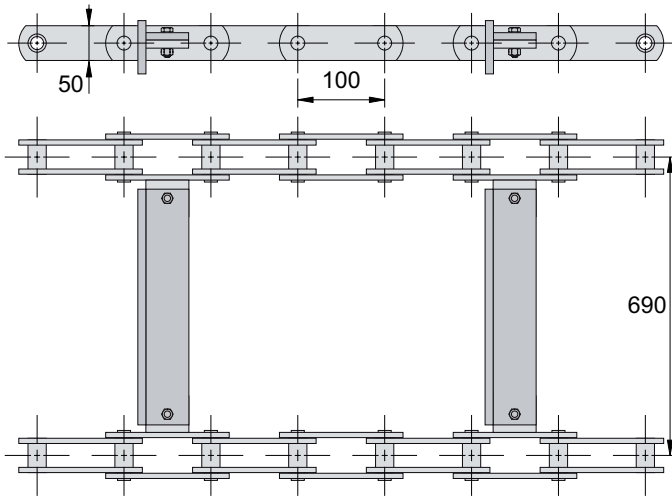


Före

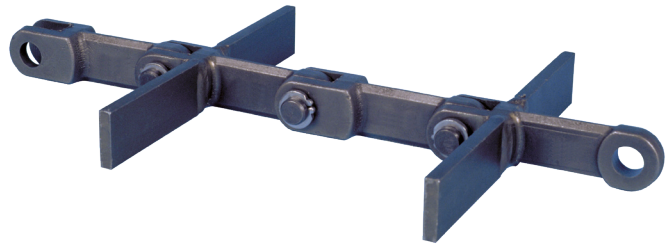


Efter

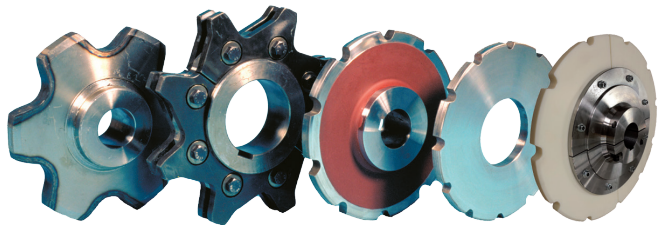
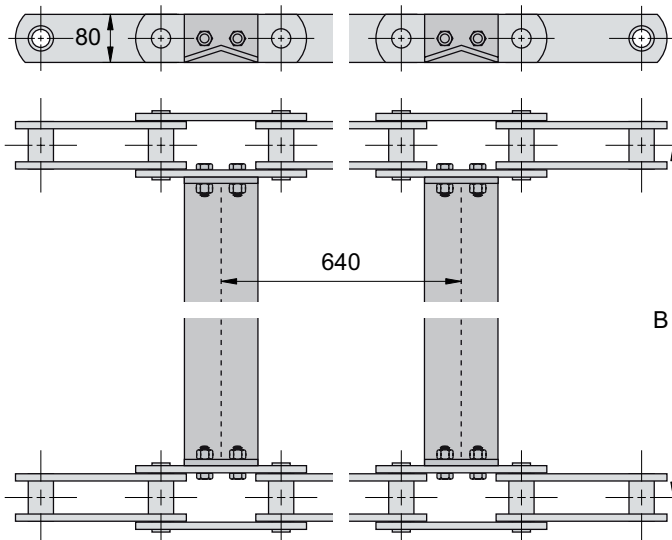
Exempel:  
Matarkedja



Mottagningsstationens kedja



Kedja Typ R är en vanligt förekommande skraptransportör-kedja. Den används bl.a. för transport av aska, slagg m.m. Den tillverkas i olika utföranden och kan förses med påsvetsade medbringare och skrapor enligt önskemål. Kedjan kan även levereras med bultar och hylsor av härdat eller rostfritt stål. Kontakta oss för rådgivning.

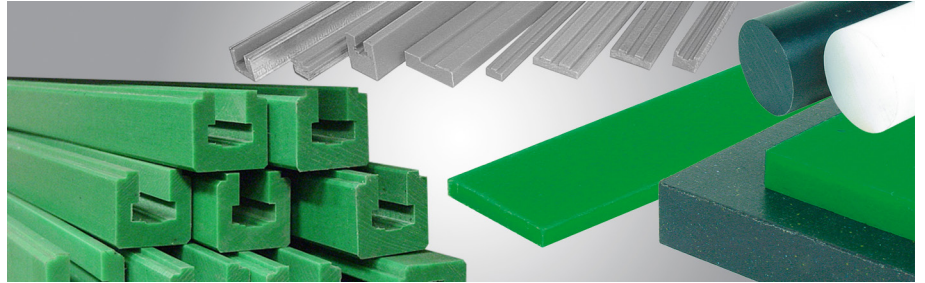
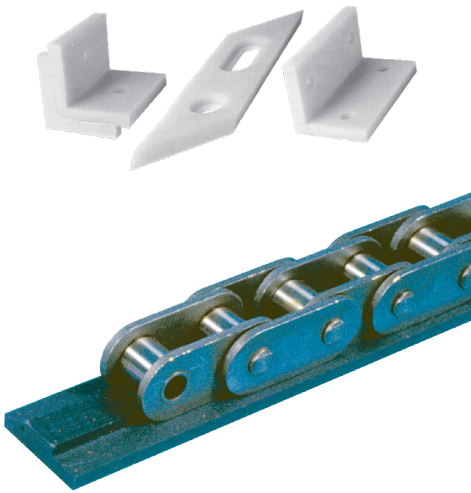


- kedjehjul till alla typer av transportörkedjor, med frästa eller gasskurna tänder



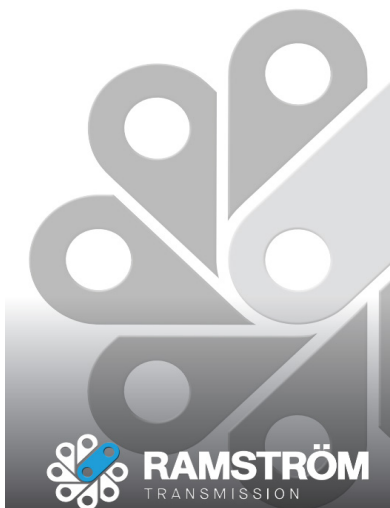
- kedjehjul med induktionshårdade tänder och färdiga axelhål med kilspår och stoppskruvar.

# Lågfriktionsplast



Vi lagerför färdiga glidlister för både rullkedjor och transportökedjor. Vi levererar även enligt önskade mått i PEHD1000S och PA6G.

## Rekvirera kataloger via vår hemsida



På vår hemsida hittar du hela vårt program på transmissionsprodukter

[ramstromtransmission.se](http://ramstromtransmission.se)

---

# Kontaktinformation

## Växel

Telefon: 042-567 00

E-post: [order@ramit.se](mailto:order@ramit.se)

## Vi finns där ni behöver oss!

Från Helsingborg i söder till Härnösand i norr, vi finns på flera ställen i Sverige.

Besök vår hemsida för att hitta säljare i ert område:

[ramstromtransmission.se](http://ramstromtransmission.se)





**För mer information kring hur vi kan utveckla  
vårt samarbete:**

Telefon: 042-567 00

Epost: [order@ramit.se](mailto:order@ramit.se)